

Zwei neue Trittstufenserien für professionelle Anforderungen

AlphaDynamik erweitert sein Programm um die Serien X4 / eX4 und M1 / eM1

AlphaDynamik erweitert sein Produktportfolio um gleich zwei neue Trittstufenserien: Mit der **X4 / eX4** und der **M1 / eM1** stehen ab sofort zwei Einstiegslösungen zur Verfügung. Beide Serien sind für den täglichen, professionellen Fahrzeugeinsatz geeignet, unterscheiden sich jedoch in der Art der Bedienung und Integration.

Die Serie **X4 / eX4** ist eine türkombinierte Trittstufe, die sowohl mechanisch als auch elektrisch erhältlich ist. Sie fährt beim Öffnen der Seitentür automatisch aus und zieht sich beim Schließen der Tür wieder unter das Fahrzeug zurück. Diese Lösung eignet sich für Anwendungen, bei denen eine automatische Kopplung an den Türvorgang gewünscht ist.

Das offene Profil mit rutschhemmender AntiGrip-Beschichtung reduziert die Ansammlung von Wasser und Schmutz und sorgt für eine Rutschhemmung der Klasse R13. Die Trittstufe ist für eine Belastung von bis zu 250 Kilogramm ausgelegt. In der elektrischen Variante eX4 ist zusätzlich eine Notentriegelung integriert. Die schwarze Trittstufe besitzt einen gelben Randstreifen, der die Sichtbarkeit beim Ein- und Ausstieg unterstützt.

Für Anwendungen, bei denen eine **kompakte Kassetten-Trittstufe bevorzugt wird**, steht mit der Serie **M1 / eM1** eine weitere Einstiegslösung zur Verfügung. Die geschlossene Bauweise schützt die Mechanik zuverlässig vor Wasser und Schmutz. Erhältlich ist die Trittstufe mit manueller Bedienung über ein Fußpedal oder als elektrische Variante.

Beide Ausführungen sind bis 250 Kilogramm belastbar und erfüllen die Anforderungen der Norm DIN 75078. Eine Duplex-Beschichtung aus KTL- und Pulverbeschichtung sorgt für Korrosionsschutz. Gummierte Schutzkanten sowie gelbe Streifen auf der schwarzen Trittstufe erhöhen die Sicherheit und Sichtbarkeit beim Ein- und Ausstieg. In der elektrischen Variante eM1 zeigt eine Statusanzeige im Armaturenbrett an, ob die Trittstufe ein- oder ausgefahren ist.

„Mit den neuen Serien X4 / eX4 und M1 / eM1 bieten wir zwei unterschiedliche Einstiegslösungen, die sich gezielt an verschiedenen Fahrzeugkonzepten orientieren“, sagt Christian Veit, Head of Technical Development bei AlphaDynamik. „So können Anwender je nach Anforderung zwischen einer türkombinierten Trittstufe oder einer kompakten Kassettenlösung wählen.“

Beide neuen Trittstufenserien sind ab sofort erhältlich.

Über AlphaDynamik

Die AlphaDynamik GmbH & Co. KG mit Sitz in Nümbrecht ist ein innovativer Anbieter von Fahrzeug- und Flottenlösungen für Transporter und Nutzfahrzeuge. Das Unternehmen entwickelt und vertreibt hochwertige Zubehör- und Zugangslösungen wie Trittstufen, Rampen und Sicherheitskomponenten, die den täglichen Fahrzeugeinsatz effizienter und sicherer machen.

Mit einem klaren Fokus auf Qualität, Praxisnähe und maßgeschneiderte Lösungen unterstützt AlphaDynamik gewerbliche Fuhrparks, Fahrzeugausbauer und OEM-Partner.

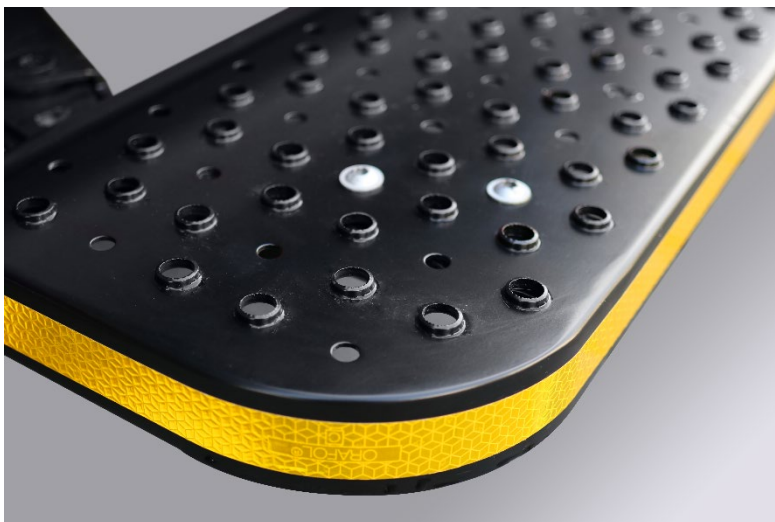
Pressekontakt:

AlphaDynamik GmbH & Co. KG
Alte Ziegelei 5
51588 Nümbrecht-Elsenroth

Ansprechpartner:

Anica Kafurke
a.kafurke@alphadynamik.de
+49 2293 816520

Bilder



eX4



eX4



eM1